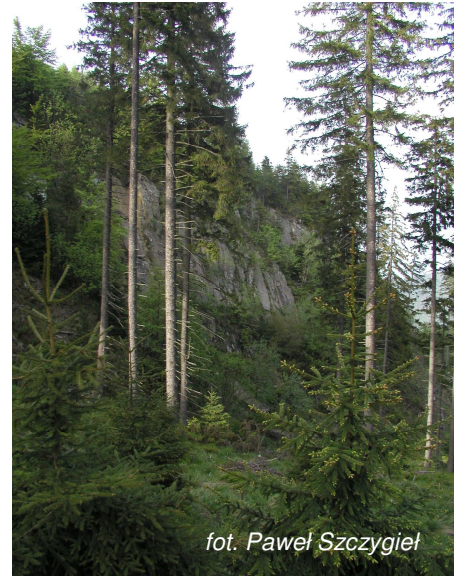


## **„KRZESŁO KINGI”**



*fol. Paweł Szczygieł*



*fol. Paweł Szczygieł*

***Zespół jaskini i powierzchni skalnych z otaczającym drzewostanem o powierzchni 9,25 ha . Pomnik ten znajduje się na terenie leśnictwa Gaboń oddział 75 b, 75c, 75d, 75~d, przy szlaku turystycznym z Gabonia na Prehybę (kapliczka, skała – „Krzeseł Kingi”).  
Formę ochrona wprowadzono Zarządzeniem Wojewody Nowosądeckiego Nr 38/87 z dnia 09.09.1987r.  
Znajduje się w zasięgu PLH120019 Ostoja Popradzka***